

KAMERY CYFROWE ŹRÓDŁA ŚWIATŁA



KAMERY CYFROWE

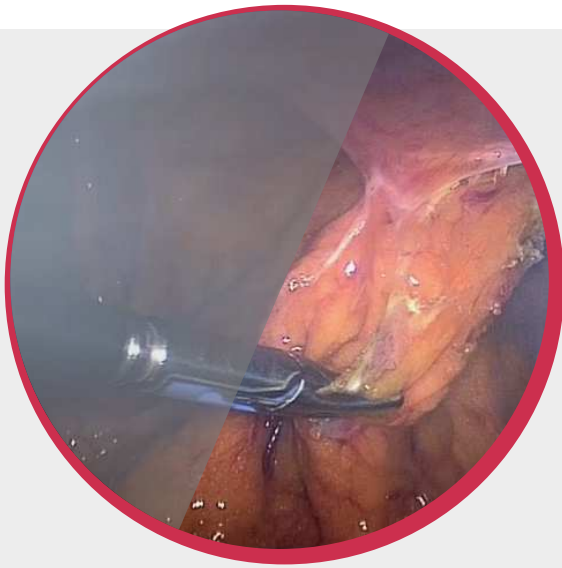
Digit C-460// Kamera Full HD

Pozycja nr: 25-1056-00

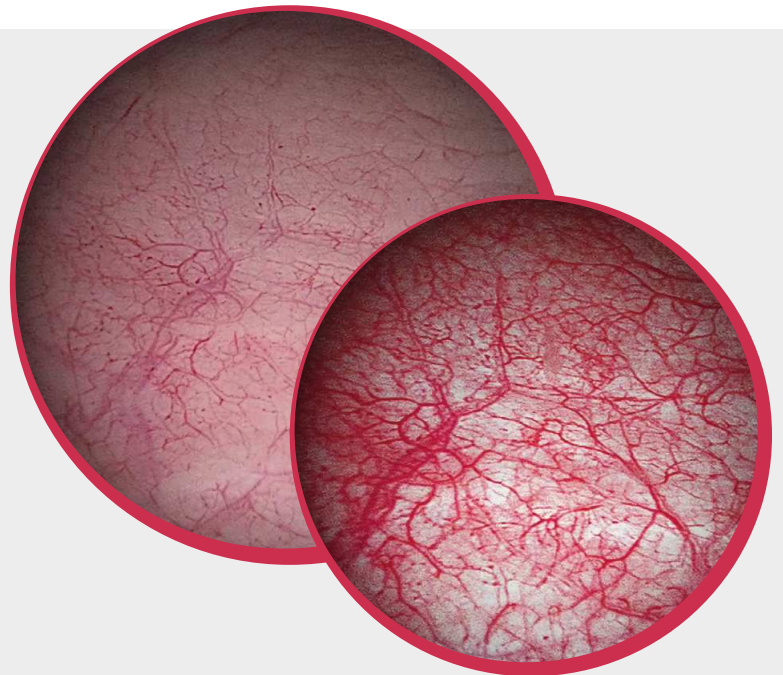


FUNKCJE

- o Doskonała jakość obrazu w rozdzielczości Full HD
- o Doskonałe odwzorowanie kolorów
- o Zatwierdzone zgodnie ze standardami medycznymi
- o Unikalne algorytmy wideo prowadzą do doskonałej jakości obrazu
- o Nadaje się do różnych zastosowań, w tym: do laparoskopii; artroskopii; ginekologii; urologii; endoskopii kręgosłupa; neuroendoskopii; ENT
- o Możliwość podłączenia wszystkich sztywnych, elastycznych lub półelastycznych endoskopów ze standardowym okulem
- o Również niektóre produkty z chipem – na zamówienie
- o Przyszłościowe urządzenie dzięki wielu możliwościom wykonania połączeń
- o Technologia progresywnego skanowania
- o Korekta krawędzi i funkcja dynamicznego kontrastu
- o Najnowsza technologia czujników
- o Wydajność najlepsza w swojej klasie
- o Brak błędów pikseli z powodu automatycznej kompensacji defektów pikseli
- o Do różnych zastosowań można podłączyć trzy różne głowice kamery
- o Głowice kamer z zoomem cyfrowym
- o Indywidualnie programowane i podświetlane klawisze funkcyjne na głowicy kamery i na sterowniku
- o Nadaje się do różnych zastosowań, w tym: do laparoskopii; artroskopii; ginekologii; urologii; endoskopii kręgosłupa; neuroendoskopii; ENT
- o Interfejs magistrali MIS-Bus do bezpośredniego sterowania źródłem światła za pośrednictwem głowicy kamery
- o Algorytmy wideo, aby uzyskać dodatkowe informacje o obrazie: selektywne wzmocnienie kolorów, redukcja dymu, ukrywanie siatki, ostry widok
- o USB do przechwytywania zdjęć w rozdzielczości Full HD
- o Cztery przyciski na panelu przednim: tryb gotowości, przechwytywanie zdjęć i wideo + w górę w menu, balans bieli + w dół w menu, menu + enter



Redukcja dymu podczas zastosowań typu HF



Algorytmy wideo
SCE (selektywne wzmocnienie kolorów)

PARAMETRY TECHNICZNE

Głowica kamery

- 1/3" CMOS, czujnik do progresywnego skanowania obrazu
- Rozdzielczość w pikselach 1920 x 1080
- 3 programowalne i podświetlane klawisze funkcyjne
- Adapter do mocowania okularu do endoskopu:
Do standardowego okularu
- Długość kabla kamery: 3,5 m
- Waga: 210 g
- Dostępne również w wersji obrotowej 360° - np. do urologii

Sterownik

- Panel sterowania pracą: wł.-wył., menu, balans bieli, zdjęcie
- Wyjścia wideo: 2 x DVI (1080p), 2 x SDI (1080i)
- Wyjścia zdalne: 2 x 3,5 mm złącza słuchawkowe jack (do urządzeń do nagrywania / drukarek)
- Wejścia zdalne: 2 x 3,5 mm złącza słuchawkowe jack (do podłączenia przycisku nożnego)
- Łączność: Interfejs magistrali MIS-bus
- Wymiary / Waga: 295 x 100 x 355 mm / 4,39 kg



System

- Standardowa zgodność: IEC 60601-1-2 + 3
- Klasyfikacja: Typ CF
- Zgodność z dyrektywami, znak CE
- Zasilanie: 100-240 V AC 50/60 Hz
- Pobór mocy: 0,8 - 0,4 A

PARAMETRY TECHNICZNE

Źródło światła

- Rodzaj: LED
- Temperatura barwowa: ok. 6,500 stopni Kelvina
- Okres eksploatacji: > 20,000 godz.
- Strumień świetlny: 1400 lm

System

- Zgodność elektromagnetyczna: EN 60601-2
- Zgodność z dyrektywami: znak CE
- Zasilanie: 100-240 V AC 50/60 Hz
- Pobór mocy: ok. 140 W
- Zgodnie z dyrektywą medyczną 93/42 EWG klasa 1

Czyszczenie

- Przecieranie środkami dezynfekującymi

Normy

- IEC/DIN EN 60601-1 2 i 2 EN 62471

Wymiary / Waga

- 295 x 100 x 355 mm [szer. x wys. x gł.] / 5,8 kg

Panel sterowania pracą

- /Wył. z lampką LED
- Wyświetlacz LCD z regulacją prądu diody
- Przycisk do podświetlania góra/dół
- Uniwersalny łącznik do światłowodu



Łączność

- Interfejs magistrali MIS-bus zapewnia bezpośrednie połączenie z kamerą Digit 460 - jasność można regulować z głowicy kamery

LED 200 // Wysokowydajne źródło światła

Pozycja nr: 25-0190-00

FUNKCJE

- Podświetlane przyciski i wyświetlacz
- Brak żarówek do wymiany; okres eksploatacji > 20 000 godzin
- Niski całkowity pobór mocy (50% mniej niż źródło światła ksenonowego o mocy 180 W)
- Wysoka luminancja z niską temperaturą
- Możliwość przyciemniania światła 5-100%, tryb gotowości diody LED (5%)
- Duży wyświetlacz LCD pokazuje poziom ściemnienia
- Uniwersalny łącznik do światłowodu w standardzie Storz, Olympus i Wolf
- Niski poziom hałasu wentylatora ze względu na niskie temperatury
- Kontrola natężenia światła za pomocą głowicy kamery





UROLOGIA
GINEKOLOGIA
ARTROSKOPIA
LAPAROSKOPIA
KRĘGOSŁUP
ENT
WIDEO TOWER
POMPY I INSUFLATORY

baholzer

ENDOSCOPIC SYSTEMS GERMANY

baholzer Endoskopie-Systeme GmbH & Co.KG

Neckartal 100
78628 Rottweil
Niemcy

t +49 741 942 556 99

f +49 741 942 960 83

m info@baholzer.de

www.baholzer.de